

¿Cómo está el TIEMPO en ANTIOQUIA?

Centro Regional de Pronósticos y Alertas CRPA

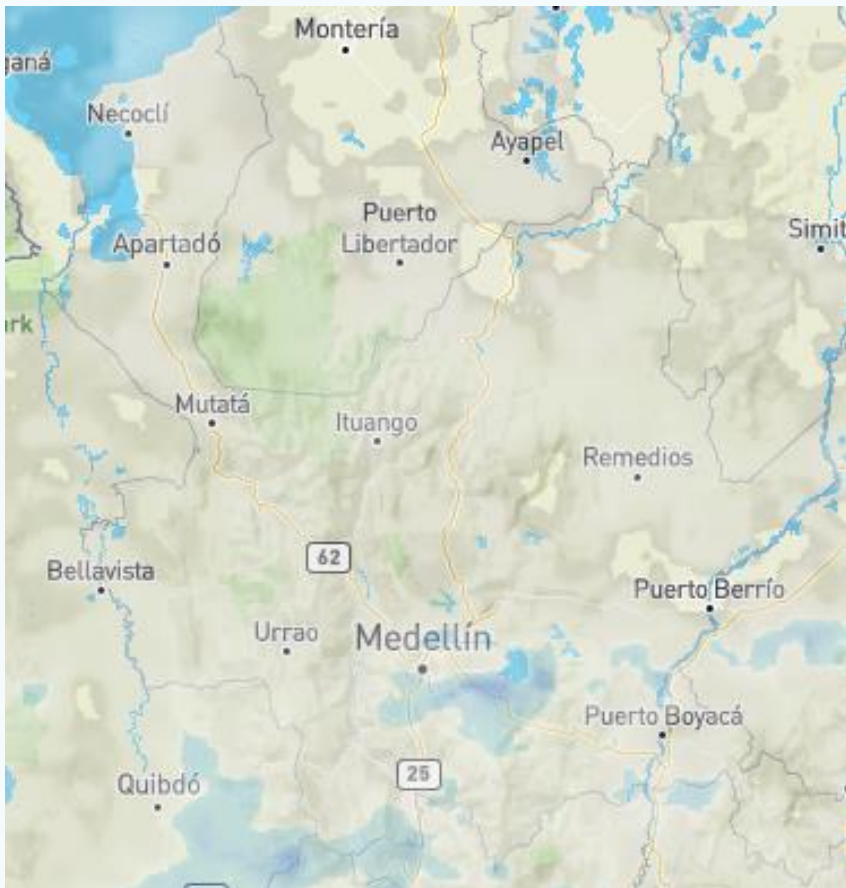
Medellín, 30 de Septiembre de 2018
Hora de actualización 1:00 p.m.



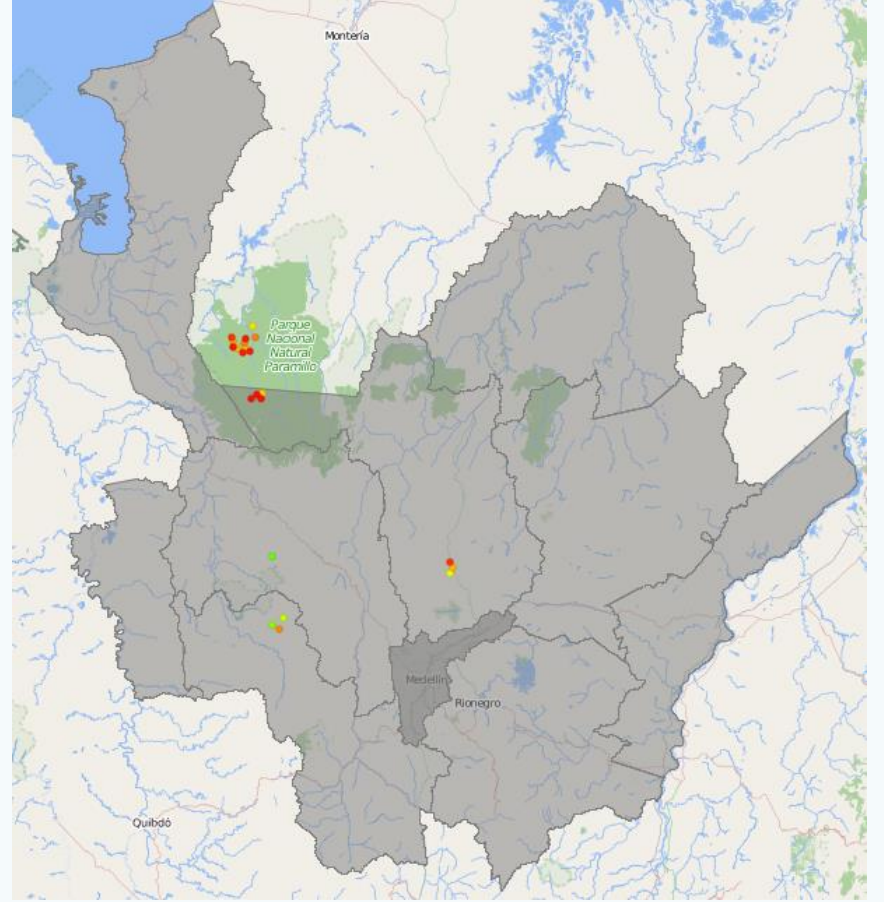
Instituto de Hidrología,
Meteorología y
Estudios Ambientales

Imagen Satelital

Actividad Eléctrica



Nubosidad representada en la imagen Canal IR
<https://espanol.wunderground.com/wundermap>
Septiembre 30 de 2018 - Hora 12:30 pm.



Descargas eléctricas registradas en el departamento de Antioquia en las últimas 6 horas. Fuente: Keraunos.

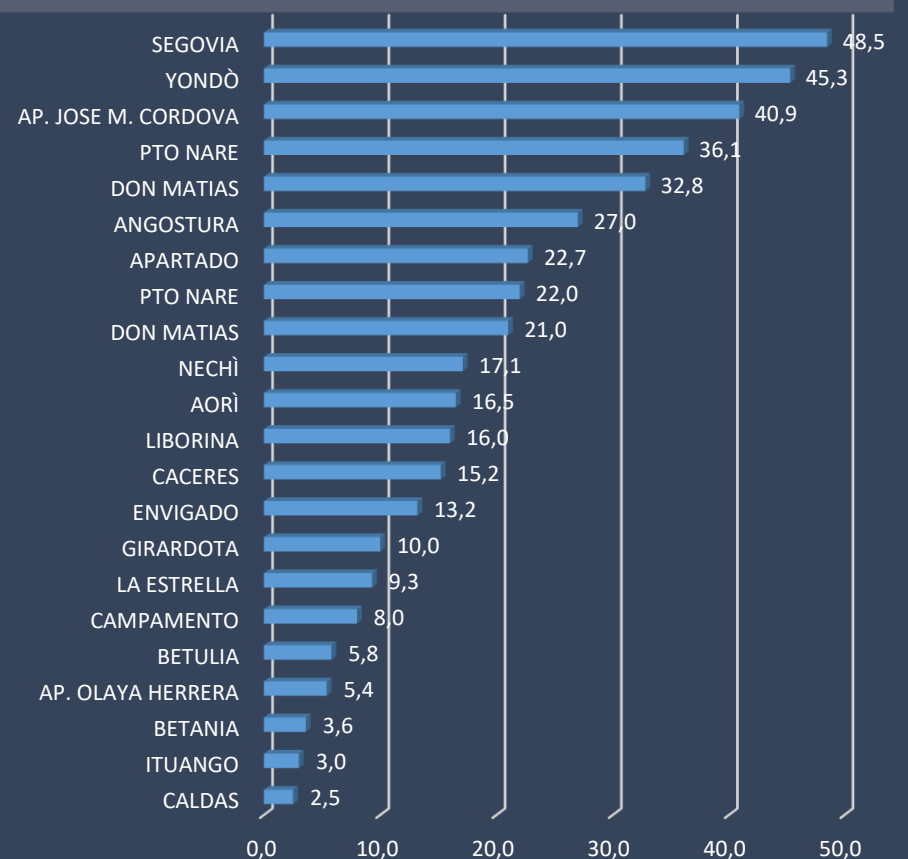
Condiciones Meteorológicas Actuales

En las primeras horas de la mañana con cielo entre mayormente nublado a cubierto se presentaron lluvias ligeras y actividad eléctrica en sectores del suroriente, suroeste y occidente de Antioquia.

Al transcurrir las horas se presentaron lluvias de variada intensidad en sectores del norte, suroeste y occidente de Antioquia.

En la ultima hora persisten las condiciones antes mencionadas y hubo actividad eléctrica en sectores de las subregiones del Norte (Briceño y Santa Rosa de Osos) y Occidente (Abriaquí). Tiempo seo en las demás zonas.

Lluvias acumuladas últimas 24 horas



Reporte de variables en los aeropuertos en la última hora:

Medellín	27°C		Viento del sureste con 9 km/h HR: 55%
Rionegro	20°C		Viento del norte con 7 km/h. HR: 70%
Apartadó	31°C		Viento del suroeste con 11 km/h HR: 74%

ALERTAS HIDROLÓGICAS



alerta
ROJA
para tomar
acción

alerta
NARANJA
para
prepararse

alerta
AMARILLA
para
informarse

alerta
ROJA

alerta
NARANJA

Creciente súbita río Nare

Se han registrado lluvias fuertes en amplios sectores de la cuenca del río Nare, siendo las más significativas las registradas a la altura de los municipios de San Luis y Yolombó. Se evidencian incrementos en los niveles de los ríos Nus y Nare.

Creciente súbita ríos de montaña del norte de Antioquia

Se mantiene esta alerta debido a las intensas lluvias que se registran en sectores del norte del departamento de Antioquia desde la noche del día de ayer, por lo que se prevé crecientes súbitas en los ríos Taraza, San José, Tenche, El Bagre, Nechí y sus afluentes. Igualmente, se pronostica persistan las lluvias en la zona.

Incrementos súbitos ríos Golfo de Urabá

Se mantiene esta alerta en el Golfo de Urabá debido a que se pronostica se reactiven las precipitaciones en la zona sumado a la saturación de suelos por la lluvias antecedentes, lo cual puede generar nuevos incrementos súbitos en los niveles de la vertiente del mar Caribe, principalmente en cuenca del río Mulatos, río San Juan junto con sus principales afluentes, vertiente del Golfo de Urabá, cuencas de los ríos Turbo, Caimán Nuevo, Necoclí, Currulao, Guadualito, río León y sus afluentes río Grande, Apartado y Chigorodó, cuenca de los ríos Tolo, Tanela y otros directos al Caribe.

Crecientes súbita ríos de montaña aportantes al río Atrato

Se mantiene esta alerta por probabilidad de crecientes súbitas en las cuencas de los ríos Murri, Sucio y Murindó que drenan hacia el río Atrato, producto de las lluvias de variada intensidad que se pronostican en la zona.

Crecientes súbitas ríos de montaña aportantes al río Cauca

Se mantiene esta alerta dadas las lluvias de variada intensidad que se han registrado en amplios sectores del departamento de Antioquia, lo cual mantiene los suelos de las cuencas saturados y dado que se pronostica persistan las lluvias en estos sectores, se podrían generar incrementos en los caudales de los ríos Arma, San Juan, Porce y sus afluentes, entre otros ríos de montaña que drenan hacia el río Cauca.

Crecientes súbitas ríos de montaña aportantes al río Magdalena

Se mantiene esta alerta dada la saturación de las cuencas de los ríos San Bartolo, Cimitarra, los ríos Samaná Norte (municipio de San Luis) y sus afluentes (aportantes al río Magdalena), siendo posible que se incremente súbitamente los niveles, ante un evento de lluvia importante.

Crecientes súbitas ríos la Miel, Guarinó

Se mantiene esta alerta debido a las precipitaciones de variada intensidad que se han presentado en las últimas horas. Esta condición podría aumentar significativamente los niveles de los ríos que drenan al río Magdalena como el Samaná, La Miel, Guarinó y Gualí. El IDEAM recomienda a los pobladores ribereños a estos cauces estar atentos a cualquier aumento del nivel ante la posibilidad de una creciente súbita.

Recomendaciones

El IDEAM recomienda a pobladores ribereños de los municipios donde se han registrado lluvias estar atentos a posibles inundaciones o desbordamientos.

Atrato Medio: Vigía del Fuerte, Murindó

Bajo Cauca: Cáceres, Tarazá, Zaragoza, Valdivia, El Bagre y Nechí.

Magdalena Medio: Puerto Nare, Puerto Triunfo, Puerto Berrio y Yondó.

Norte: Don Matías, Guadalupe, Gómez Plata, Campamento, Angostura, Toledo, Briceño, Valdivia

Nordeste: Anorí, San Roque, Santo Domingo, Segovia, Amalfi, Yolombó, Vegachí, Amalfi y Yalí.

Oriente: Rionegro, San Carlos, Marinilla, San Rafael, San Luís, Nariño, Argelia, Sonsón, Abejorral, La Ceja, La Unión y El Carmén.

Occidente: Cañasgordas, Dabeiba, Frontino, Uramita, Anzá, Sabanalarga

Urabá: Chigorodó, Turbo, Carepa, Apartadó, Mutatá y Necoclí.

Alertas
Hidrológicas



Creciente
Súbita



Niveles
Altos



Incremento
Súbitos

CONDICIONES EN EL GOLFO DE URABÁ



Golfo de Urabá	Velocidad	Dirección	Altura Oleaje
Alta Mar	4-17 Km/h		0,4- 0,8 Metros
Zonas Costeras	4 - 9 Km/h		

Se sugiere a los pescadores, habitantes costeros, turistas y usuarios de embarcaciones de bajo calado consultar con las Capitanías de Puerto antes de zarpar.



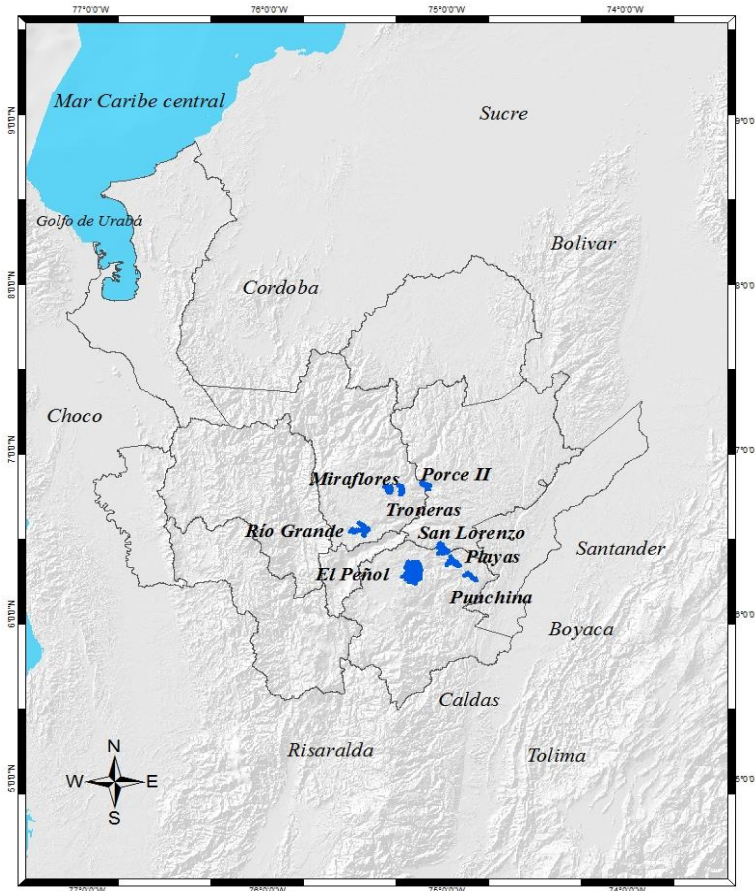
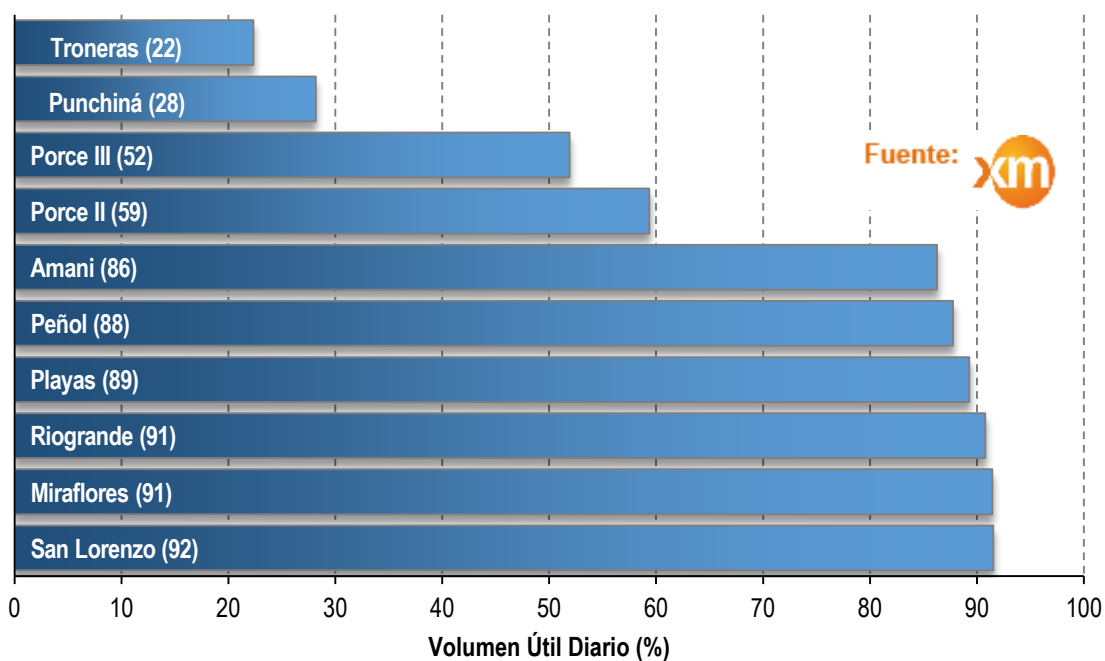
Por tiempo lluvioso



Se advierten precipitaciones de ligeras a moderadas con probabilidad de actividad eléctrica en la tarde y noche.



ESTADO DE LOS EMBALSES EN VOLUMEN ÚTIL DIARIO (%)





Vientos Fuertes y Oleaje Alto

#Prevención del Riesgo
Juntos cuidamos de Antioquia



Inundaciones

#Prevención del Riesgo
Juntos cuidamos de Antioquia



ALERTAS POR DESLIZAMIENTOS

alerta
NARANJA

Probabilidad media (22)

Por ocurrencia de deslizamientos de tierra en zonas inestables y de alta pendiente en 22 municipios:

Magdalena Medio: Caracolí y Maceo.

Nordeste: Cisneros, Remedio, San Roque, Santo Domingo, Segovia y Yolombó.

Norte: Briceño, Guadalupe y Valdivia.

Oriente: Alejandría, Argelia, Cocorná, El Carmen de Viboral, Granada, Nariño, San Carlos, San Francisco, San Luis, San Rafael y Sonsón.

alerta
AMARILLA

Probabilidad baja (49)

Por ocurrencia de deslizamientos de tierra en zonas inestables y de alta pendiente en 49 municipios:

Bajo Cauca: Cáceres, Tarazá y Zaragoza

Magdalena Medio: Puerto Berrio, Puerto Nare y Puerto Triunfo.

Nordeste: Amalfí, Anorí, Remedios y Yalí.

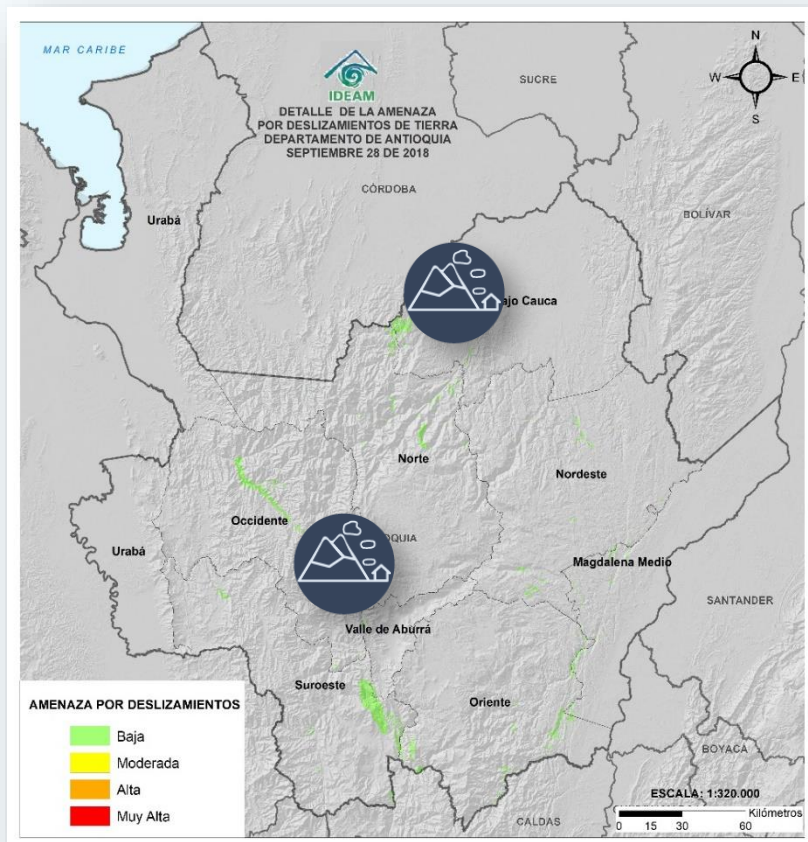
Norte: Belmira, Campamento, Ituango, San Pedro de los Milagros, y Yarumal

Occidente: Abriaquí, Armenia, Buriticá, Caicedo, Cañasgordas, Dabeiba, Ebéjico, Frontino, Giraldo, Heliconia, Olaya, San Jerónimo, Santa Fe de Antioquia, Uramita y Sopetrán.

Oriente: Abejorral, Amagá, La Unión y Sonsón.

Suroeste: Andes, Angelópolis, Betulia, Caramanta, Ciudad Bolívar Concordia, Montebello, Fredonia, Salgar, Santa Bárbara, Titiribí, Venecia y Urrao.

Valle de Aburrá: Caldas y Medellín.



Especial Atención en Vías

Sectores viales identificados con potencialidad de deslizamientos, en los cuales generan alertas:

Medellín - Apartadó

Medellín - Quibdó

Bogotá - Medellín - Bogotá

Santa Fe de Antioquia - Medellín

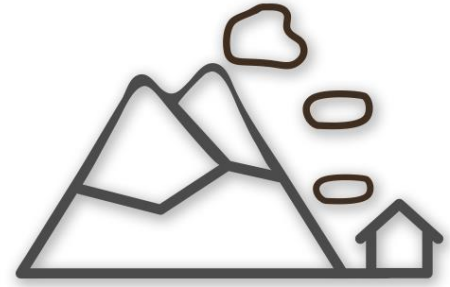
Santuario - Cruce Ruta 45 (Caño Alegre)

ALERTAS POR INCENDIOS

Deslizamientos

Prepárate #YoCuidoLasLaderas

1



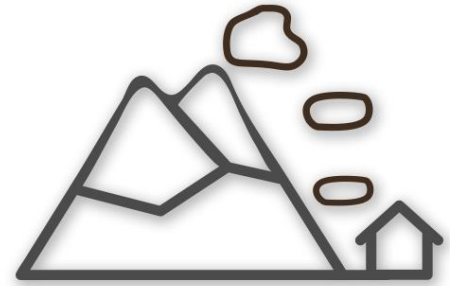
1. Establece un sistema vigilancia del terreno.
2. Observa si hay presencia de grietas en rocas, suelos y viviendas.
3. Revisa si hay elementos desplazados de su lugar original como postes, árboles, cercas, muros y andenes.
4. Establece un sistema de alerta y alarma ante deslizamientos y avisa a las autoridades.

#PrevencióndelRiesgo
Juntos cuidamos de Antioquia

Deslizamientos

Prepárate #YoCuidoLasLaderas

1



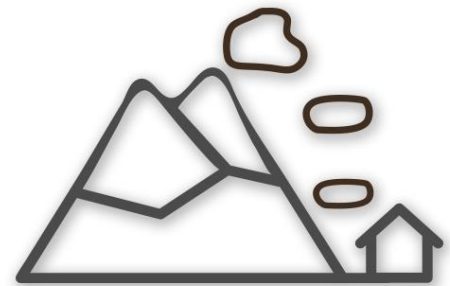
1. Establece un sistema vigilancia del terreno.
2. Observa si hay presencia de grietas en rocas, suelos y viviendas.
3. Revisa si hay elementos desplazados de su lugar original como postes, árboles, cercas, muros y andenes.
4. Establece un sistema de alerta y alarma ante deslizamientos y avisa a las autoridades.

#PrevencióndelRiesgo
Juntos cuidamos de Antioquia

Deslizamientos

Prepárate #YoCuidoLasLaderas

1



1. Establece un sistema vigilancia del terreno.
2. Observa si hay presencia de grietas en rocas, suelos y viviendas.
3. Revisa si hay elementos desplazados de su lugar original como postes, árboles, cercas, muros y andenes.
4. Establece un sistema de alerta y alarma ante deslizamientos y avisa a las autoridades.

#PrevencióndelRiesgo
Juntos cuidamos de Antioquia

Alertas



Vendaval



Avenida
Torrencial



Deslizamientos
de tierra



Deslizamientos
en vías



Incendios
Forestales



Sequias

ICONOGRAFÍA

ICONO	EVENTO	DEFINICIÓN
	Creciente Súbita	Incremento de los niveles (caudales) de las corrientes, se asocian con escorrentía superficial y aumento de las lluvias en las cabeceras de las cuencas (tanto la principal como la de sus afluentes).
	Incremento Súbitos	Cuando se presentan desembalses por el vertedero de una presa, cuyos caudales van directamente a la corriente ubicada aguas abajo de la misma; los pobladores observan incrementos rápidos de las corrientes aunque éstos NO los asocian con lluvias.
	Niveles Altos	Incremento del nivel de un río cuando estos se aproximan a los umbrales de referencia (amarillo, naranja, rojo); éstos umbrales o niveles de referencia se determinan en cada punto de monitoreo y por esa razón, cuando se mantiene un incremento sostenido, se emiten las respectivas alertas.
	Vendaval	Incremento rápido de la velocidad del viento en un corto lapso de tiempo.
	Oleaje Fuerte	Es el incremento en la altura de las olas debido a un incremento en los vientos y en la presión atmosférica.
	Huracán	Fenómenos meteorológicos que se originan en el océano, ocasionan vientos muy fuertes y lluvias torrenciales. Estos sistemas se desplazan sobre el mar y dependiendo del calor y la humedad pueden fortalecer y convertirse según su velocidad y potencia en una depresión tropical, que dará paso a una tormenta tropical y posteriormente a un huracán
	Tiempo Lluvioso	Evento de lluvia de carácter moderado a fuerte y persistente.
	Granizo	Es un tipo de precipitación sólida en forma de bola de hielo. Generalmente este evento sucede en las tardes.
	Helada Meteorológica	Ocurrencia de una temperatura igual o menor a 0°C a un nivel de 2 metros sobre el nivel del suelo. Lashedadas son más probables cuando se presentan altas temperaturas vespertinas el día anterior, vientos en calma, muy poca nubosidad y baja humedad en el ambiente.
	Avenida Torrencial	Es el aumento del nivel de un río o quebrada que arrastra material, como rocas, árboles o tierra.
	Deslizamientos de tierra	Desplazamiento del terreno, suelo o roca que pueden presentarse en zonas de ladera. Generados por lluvias persistentes, sismos y en mayor proporción por actividades humanas desarrolladas de manera inadecuada.
	Deslizamientos en vías	Vías identificadas con potencialidad de deslizamientos y caídas de rocas.
	Incendios Forestales	Fuego que se propaga sin control, consumiendo material vegetal ubicado en áreas forestales. Generados por rayos, volcanes y en mayor proporción por acciones humanas.
	Sequias	Temporadas de baja disponibilidad de agua debido a la reducción de lluvias, donde la humedad del suelo es baja y disminuyen los ríos, lagos y embalses.
	Niebla	Fenómeno meteorológico en donde diminutas partículas de agua están en suspensión y ocasionan la reducción de visibilidad, muy peligrosa para las operaciones aéreas y el desplazamiento de tráfico terrestre.
	Tormentas Eléctricas	Fenómeno meteorológico con presencia de rayos, truenos y relámpagos, por lo general acompañado de lluvias fuertes y en ocasiones granizo. También existen tormentas secas sin presencia de lluvias.

Síguenos en:



Instituto de Hidrología, Meteorología y Estudios Ambientales